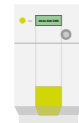


## WHAT YOU NEED

Wifi connection



Smarty electricity meter



Encryption key



Contact your grid operator to get your encryption key. For more information visit: [www.smartyplus.lu/P1-Key](http://www.smartyplus.lu/P1-Key)



Package contents



Smarty+ Dongle



Magnetic sticker



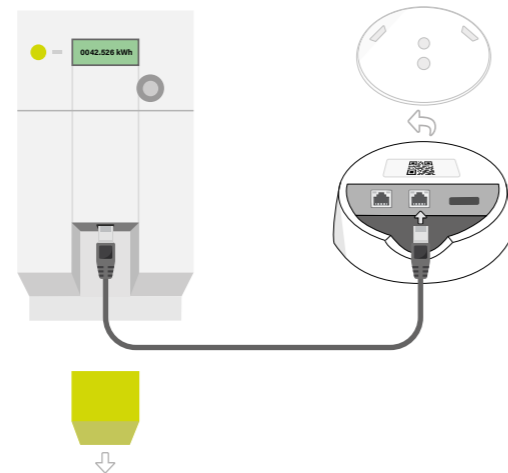
Connection cable



Start Guide

## HOW TO START

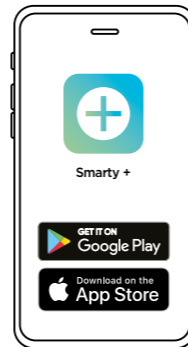
1



## SMARTY+ APP

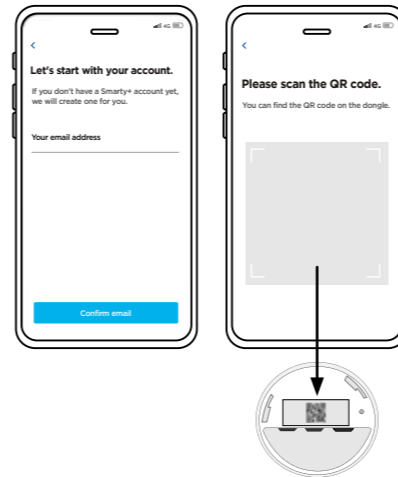
2

Download



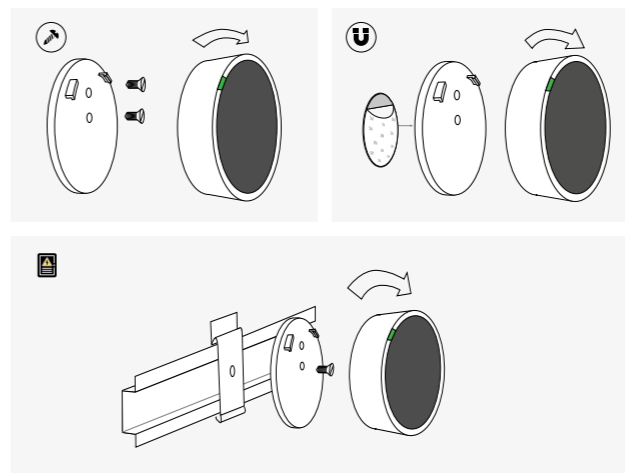
3

Sign in & follow the instructions



## HOW TO ATTACH IT

4

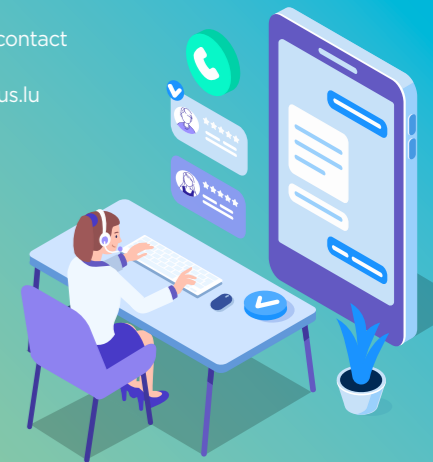


## CONTACT

@ [smartyplus.lu/contact](https://www.smartyplus.lu/contact)

🌐 [www.smartyplus.lu](http://www.smartyplus.lu)

☎ 2624-4444



## LED SIGNALS



## RESET DONGLE



**To reset your dongle** unplug it and plug it back in while keeping the button pressed until the LED flashes after about 10 seconds (3x yellow and then blue).

EN

### Technical information:

- Physical connection: The unit is supplied with an RJ12 cable (male to male).
- Power consumption: Max. 1.25 W (250 mA at 5 V), aligned with the power supply by the P1 port.
- Pairing: Via Wi-Fi (2.4 GHz band with 802.11b/g/n), supported by the Smarty+ app available for iOS and Android.
- Mechanical attachment: The dongle can be fixed to a smooth surface using screws or mounted on a DIN rail in the meter cabinet.

### Attention:

- Please do not remove the sticker from your dongle.
- Do not pull the plug by the cable.
- Do not drop the dongle or place heavy objects on it.
- Do not place the dongle near hot objects and prevent the ingress of debris and water.

### Warning:

- Opening the dongle case will invalidate any warranty claim. In the event of a complaint, please

contact the manufacturer or your supplier (see contact information).

- Never use worn, damaged or dirty plugs or adapters.
- If the housing is damaged, please do not connect the dongle to your electricity meter or disconnect the cable from the P1 port of the electricity meter immediately and contact your supplier.
- Please do not insert fingers or other foreign objects into the connection socket at any time.
- The appliance must not be used by children or persons who are not capable of correctly assessing the risks involved in handling electricity. Do not allow children to play with this appliance or in its intended installation location in the meter cabinet area.

### Licensing information:

- <https://www.nexxtlab.lu/licences>

FR

### Informations techniques:

- Connectivité physique: Le dispositif est livré avec un câble RJ12 (mâle-mâle).
- Consommation électrique: Max 1,25W (250mA à 5V), compatible avec l'alimentation du port P1.
- Jumelage: Via wifi (2.4 GHz band with 802.11b/g/n), supporté par l'application Smarty+ disponible sur iOS et Android.
- Fixation mécanique: Le dongle peut être fixé sur une surface lisse en utilisant des vis ou monté sur un rail DIN dans une armoire électrique.

### Attention:

- Ne retirez aucune étiquette du dongle.
- Ne tirez pas la prise par le câble.
- Ne laissez pas tomber le dongle et ne placez pas d'objet lourd dessus.
- Ne placez pas le dongle à proximité d'objets à haute température, de saletés ou d'eau.

### Avertissement:

- L'ouverture du boîtier du dongle annulera toute demande de

DE

### Technische Informationen:

- Physikalischer Anschluss: Das Gerät wird mit einem RJ12-Kabel (Stecker auf Stecker) geliefert.
- Leistungsaufnahme: Max. 1,25 W (250 mA bei 5 V), abgestimmt auf die Energiebereitstellung durch den P1-Port.
- Pairing: Über WLAN (2,4 GHz Band mit 802.11b/g/n), unterstützt durch die Smarty+ App, die für iOS und Android zur Verfügung steht.
- Mechanische Befestigung: Der Dongle kann mittels Schrauben auf einer glatten Oberfläche befestigt werden oder auf einer Hutschiene im Zählerschrank befestigt werden werden.

### Achtung:

- Bitte entfernen Sie den Aufkleber nicht von Ihrem Dongle.
- Ziehen Sie den Stecker nicht am Kabel.
- Lassen Sie den Dongle nicht fallen und stellen Sie keine schweren Gegenstände auf diesem ab.
- Legen Sie den Dongle nicht in die Nähe von heißen Gegenständen, und verhindern das Eindringen von Schmutz und Wasser.

### Warnung:

- Durch Öffnen des Dongle-Gehäuses erlischt jeglicher Garantieanspruch. Wenden Sie sich im Reklamationsfall bitte an den Hersteller oder ihren Lieferanten (siehe Kontaktinformationen).
- Verwenden Sie niemals abgenutzte, beschädigte oder verschmutzte Stecker oder Adapter.
- Falls das Gehäuse beschädigt ist, schließen Sie den Dongle bitte nicht an ihrem Stromzähler an bzw. stecken Sie das Kabel unverzüglich aus dem P1 Port des Stromzählers aus und kontaktieren Sie Ihren Lieferanten.
- Bitte stecken Sie zu keinem Zeitpunkt Finger oder andere Fremdkörper in die Anschlussbuchse.
- Das Gerät darf nicht von Kindern oder Personen benutzt werden, die nicht in der Lage sind, die Risiken im Umgang mit Elektrizität richtig einzuschätzen. Lassen Sie Kinder nicht mit diesem Gerät und nicht an dessen vorgesehenem Montageort im Bereich des Zählerschranks spielen.

### Informationen über die Lizenzen:

- <https://www.nexxtlab.lu/licences>



CONNECT TO THE ENERGY TRANSITION!